



Kühlkörper für Curtis Controller der Serie 1238 & 1239

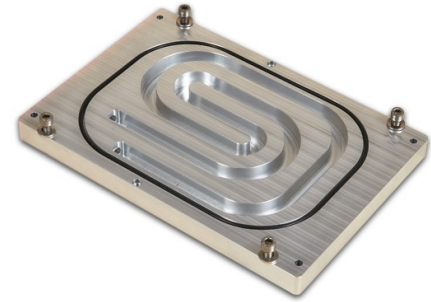
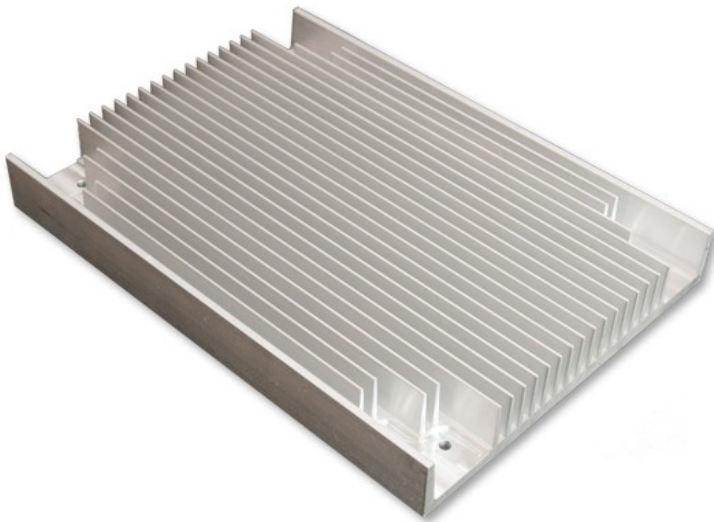


Abb. oben: Luftkühlkörper
Abb. rechts: Wasserkühlkörper (Oberseite, Unterseite)

Kurzbeschreibung

Universell einsetzbare Kühlkörper für Curtis Controller der Serie 1238 und 1239. Die Kühlkörper sind mit passenden Bohrungen für die Curtis Controller und mit Bohrungen für ein Ladegerät (Typ Eltek Valere 3kW) versehen.

Die Wasserkühlkörper sind aus einem massiven Aluminiumblock gefräst und besitzen 4 Wasseranschlüsse – für je einen Ein-/Auslass zur Seite oder nach unten.

Anwendung

Zur Kühlung eines Curtis Controllers der Serie 1238 und 1239 werden die Kühlkörper an der Unterseite des Controllers verschraubt und leiten somit die entstehende Wärme effektiv ab.

Wir empfehlen eine Wasserkühlung ab Systemleistungen von 30kW.

Hauptmerkmale

- massive Bauweise aus einem Aluminiumblock gefräst (Wasserkühlkörper)
- universell einsetzbar zur Montage an der Unterseite eines Curtis Controllers
- der Wasserkühlkörper besitzt je 2 Ein- und Ausgänge – wahlweise für Ein-/Auslass zur Seite oder nach unten
- Lieferumfang Wasserkühlkörper:
Befestigungsschrauben für Curtis Controller inkl. Spanscheiben, Dichtungsschrauben für nicht benötigten Ein-/Auslass
- Lieferumfang Luftkühlkörper:
Befestigungsschrauben für Curtis Controller inkl. Spanscheiben und Wärmeleitpaste

Hinweis: Aufgrund der sehr individuellen kundenspezifischen Zu- und Abgangsleitungen (z.B. Ausgangswinkel, Schlauchdurchmesser) sind bei den Wasserkühlkörpern die Anschlussstutzen (G 1/4") NICHT enthalten!



Dazu passende Komponenten

Wasserumwälzpumpe



Stufenlos regelbare elektrische **Wasserumwälzpumpe** für Wasserkühlkörper und / oder wassergekühlte Elektromotoren. Die Kreiselpumpe kann aufgrund ihrer geringen Baumaße nahezu überall verbaut werden. Sie besitzt eine hohe Laufruhe und eine sehr geringe Geräuschentwicklung.

Möglich Nutzung:

- Antriebskühlung
- Nachwärmeabfuhr nach Stillstand des Fahrzeugs
- Umwälzpumpe in Standheizsystemen

E-Car-Box



Die **E-Car-Box** ist das Herzstück des Antriebs. In ihr sind alle wichtigen Komponenten zur Ansteuerung des Motors platzsparend, sicher, und EMV-konform eingebaut, und nach höchsten Sicherheitsstandards verkabelt. Sie enthält neben dem Controller zur Ansteuerung des Motors auch den Hauptschütz, einen DC-DC-Wandler, sowie alle erforderlichen Hoch- und Niederspannungssicherungen.

Controller



Konfigurierbare **Controller** für das gesamte Fahrzeug-Management in einer Leistungsklasse von 24V bis 144V und von 300A bis 800A. Durch zusätzlich erhältliche E-Car-Tech-Softwaremodule können weitere Fahrzeugfunktionen abgerufen bzw. beeinflusst werden. Die Parametereinstellungen erfolgen entweder über den optional erhältlichen Handprogrammer oder per PC-Schnittstelle.

CAN-Gateway



Bei vielen umgerüsteten Fahrzeugen müssen Steuerfunktionen, die vom Motorsteuergerät des ursprünglichen Antriebs bereitgestellt wurden, von der E-Car-Box übernommen werden. Dies geschieht meist über den Fahrzeug eigenen CAN-Bus. Um diesen galvanisch und logisch von der E-Car-Box zu trennen, ist es erforderlich, ein **CAN-Gateway** einzusetzen. Das Gateway wird hierzu von E-Car-Tech fahrzeugspezifisch programmiert.